

Papier (fest haftend - ablösbar)

Abmessungen in mm (BxH)	Ecken-ausführung	Anzahl der Etiketten	Bogen-größe
210,0 x 297,0	spitz	1	Din A4
210,0 x 148,0	spitz	2	Din A4
192,5 x 58,0	rund	4	Din A4
190,0 x 61,0	rund	4	Din A4
190,0 x 38,0	rund	7	Din A4
105,0 x 148,0	spitz	4	Din A4
105,0 x 74,0	spitz	8	Din A4
105,0 x 58,0	spitz	10	Din A4
105,0 x 55,0	spitz	10	Din A4
105,0 x 48,0	spitz	12	Din A4
105,0 x 42,4	spitz	14	Din A4
105,0 x 39,0	spitz	14	Din A4
99,1 x 139,0	rund	4	Din A4
99,1 x 67,7	rund	8	Din A4
99,1 x 33,9	rund	16	Din A4
97,0 x 67,6	spitz	8	Din A4
97,0 x 42,3	spitz	12	Din A4
90,0 x 65,0	rund	8	Din A4
85,0 x 14,0	rund	40	Din A4
75,0 x 10,0	rund	44	Din A4
70,0 x 41,0	spitz	21	Din A4
70,0 x 37,0	spitz	24	Din A4
70,0 x 32,0	spitz	27	Din A4
70,0 x 25,4	spitz	33	Din A4
70,0 x 16,9	spitz	51	Din A4
64,6 x 33,8	spitz	24	Din A4
63,5 x 46,6	rund	18	Din A4
63,5 x 38,1	rund	21	Din A4
60,0 x 30,0	rund	21	Din A4
52,5 x 29,7	spitz	40	Din A4
52,5 x 21,2	spitz	56	Din A4
50,0 x 25,0	rund	33	Din A4
50,0 x 10,0	rund	66	Din A4
48,5 x 25,0	spitz	40	Din A4
48,5 x 16,9	spitz	64	Din A4
40,0 x 20,0	rund	56	Din A4
40,0 x 12,0	rund	88	Din A4
38,0 x 21,2	spitz	65	Din A4
35,0 x 6,0	spitz	235	Din A4
32,0 x 10,0	rund	135	Din A4
30,0 x 20,0	spitz	84	Din A4
25,0 x 12,0	rund	161	Din A4
10,0	Kreis	247	Din A4
15,0	Kreis	150	Din A4
20,0	Kreis	88	Din A4
24,0	Kreis	70	Din A4
30,0	Kreis	40	Din A4
40,0	Kreis	24	Din A4
60,0	Kreis	12	Din A4

Verarbeitungshinweise

Allgemeines:

Um eine sichere und dauerhafte Verklebung zu erreichen, ist es unumgänglich auf Sauberkeit, Trockenheit und evt. Verschmutzung, wie Staub, Öl, Trennmittel o.ä. zu achten. Eine gute Vorbehandlung ist Voraussetzung für eine dauerhafte Kennzeichnung.

Fett, Öl oder fettgebundener Schmutz:

Diese Verschmutzungen lassen sich meist mit Iso-Propanol, Heptan, Waschbenzin, Spiritus oder speziellen Reinigungsmitteln entfernen.

Staub:

Staub muß entfernt werden, da die Haftetiketten andernfalls auf der Verunreinigung aufliegen und abfallen.

Optimale Verklebungstemperatur:

liegt bei ca. 20°C

Lagerung:

Etiketten sind in einem kühlen u. sonnengeschützten Raum bei 20°C und relativer Luftfeuchtigkeit von 50% optimal gelagert.

Endhaftung:

Klebstoffe benötigen zum vollständigen Aushärten bis zu 48 Stunden. Testen Sie die Klebkraft erst nach Ablauf der Frist.

Diese Angaben stellen unsere gegenwärtigen Erfahrungswerte dar. Wir bitten Sie, vor Verwendung des Produktes selbst zu prüfen, ob es sich für den von ihm vorgesehenen Verwendungszweck bzw. Anwendungsbereich eignet.

Materialbeschreibung Papier

Weisse Papieretiketten mit optimaler Planlage für störungsfreien Einzug und Papierlauf im Drucker.

Geeignet für Laserdrucker mit Toner und Einzelblatteinzug, Tintenstrahldrucker, Materixdruck, Kopierer, Schreibmaschine und zur manuellen Nachbeschriftung.

Material: hochwertige Papieretiketten
 Farbe: weiss
 Klebstoff: fest haftend / ablösbar
 Verpackungseinheit: 500 Blatt (1 VE)



Weitere Informationen:

www.althaus-etiketten.de

Althaus Etiketten GmbH - Gänsekamp 6 - 24217 Höhndorf
Geschäftsführer Martin Althaus - Amtsgericht Kiel HRB 10605 KI
 tel.: 0 43 44 - 41 36 100 - fax: 0 43 44 - 41 36 105 - mobil: 0173 - 25 55 763
 email: info@althaus-etiketten.de - internet: www.althaus-etiketten.de

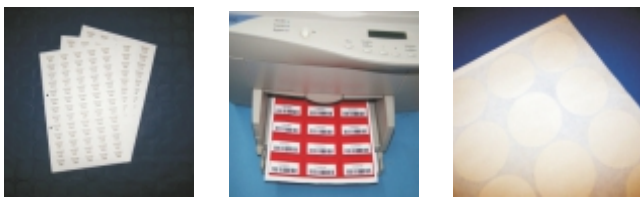
Bogenware für den Inkjet- bzw. Laserdruck



Ob Lagermarkierung, Typenschilder, Regalkennzeichnung, Inventarschilder, Sicherheitsetiketten, Barcodeschilder oder einfache Aufkleber; mit unserer Lösung Organisieren, Verwalten, Schützen, Sichern, Adressieren und Kennzeichnen Sie mit Ihrem Bürodrucker schnell und flexibel.

Durch den Einsatz von vorgestanzten Materialien in verschiedenen Größen bzw. ungestanzte Bogen werden Ihre Arbeitsabläufe erleichtert und Ihre Kosten reduziert. Eine optimale Bedruckung im Einfarblaserdruck oder im Inkjetverfahren ist je nach Materialtyp möglich.

Unsere Materialien zeichnen sich durch eine optimale Haftung auf glatten und strukturierten Oberflächen sowie einer Vielzahl von Kunststoffoberflächen aus. Eine Auswahl erfolgt gemäß Ihren Anforderungen.



PET-Folie (weiss-silber-gelb-transparent)

Abmessungen in mm (BxH)	Ecken-ausführung	Anzahl der Etiketten	Bogen-größe
210,0 x 297,0	spitz	1	Din A4
210,0 x 148,0	spitz	2	Din A4
190,0 x 61,0	rund	4	Din A4
105,0 x 148,0	spitz	4	Din A4
105,0 x 74,0	spitz	8	Din A4
105,0 x 55,0	spitz	10	Din A4
105,0 x 42,4	spitz	14	Din A4
99,1 x 139,0	rund	4	Din A4
99,1 x 33,9	rund	16	Din A4
97,0 x 67,6	spitz	8	Din A4
90,0 x 65,0	rund	8	Din A4
85,0 x 14,0	rund	40	Din A4
75,0 x 10,0	rund	44	Din A4
70,0 x 37,0	spitz	24	Din A4
70,0 x 25,4	spitz	33	Din A4
70,0 x 16,9	spitz	51	Din A4
64,6 x 33,8	spitz	24	Din A4
63,5 x 46,6	rund	18	Din A4
63,5 x 38,1	rund	21	Din A4
60,0 x 30,0	rund	21	Din A4
52,5 x 29,7	spitz	40	Din A4
52,5 x 21,2	spitz	56	Din A4
50,0 x 25,0	rund	33	Din A4
50,0 x 10,0	rund	66	Din A4
48,5 x 25,0	spitz	40	Din A4
48,5 x 16,9	spitz	64	Din A4
40,0 x 20,0	rund	56	Din A4
40,0 x 12,0	rund	88	Din A4
38,0 x 21,2	spitz	65	Din A4
35,0 x 6,0	spitz	235	Din A4
32,0 x 10,0	rund	135	Din A4
30,0 x 20,0	spitz	84	Din A4
25,0 x 12,0	rund	161	Din A4
20,0 x 8,0	spitz	315	Din A4
18,0 x 8,0	spitz	330	Din A4
15,0 x 10,0	spitz	336	Din A4
15,0 x 5,0	spitz	560	Din A4
10,0	Kreis	247	Din A4
15,0	Kreis	150	Din A4
20,0	Kreis	88	Din A4
24,0	Kreis	70	Din A4
30,0	Kreis	40	Din A4
40,0	Kreis	24	Din A4
60,0	Kreis	12	Din A4

Material: Polyester, -20°C bis +100°C
weiss, silber, gelb, transparent-matt

Eigenschaften: permanent klebend, witterungsbeständig,
seewasserfest, widerstandsfähig gegen viele
Lösungsmittel, schwache Säuren u. Laugen

PET-Sicherheitsfolie (silber)

Abmessungen in mm (BxH)	Ecken-ausführung	Anzahl der Etiketten	Bogen-größe
210,0 x 297,0	spitz	1	Din A4
210,0 x 148,0	spitz	2	Din A4
190,0 x 61,0	rund	4	Din A4
105,0 x 148,0	spitz	4	Din A4
105,0 x 74,0	spitz	8	Din A4
105,0 x 55,0	spitz	10	Din A4
105,0 x 42,4	spitz	14	Din A4
99,1 x 139,0	rund	4	Din A4
99,1 x 33,9	rund	16	Din A4
97,0 x 67,6	spitz	8	Din A4
90,0 x 65,0	rund	8	Din A4
85,0 x 14,0	rund	40	Din A4
75,0 x 10,0	rund	44	Din A4
70,0 x 37,0	spitz	24	Din A4
70,0 x 25,4	spitz	33	Din A4
70,0 x 16,9	spitz	51	Din A4
64,6 x 33,8	spitz	24	Din A4
63,5 x 46,6	rund	18	Din A4
63,5 x 38,1	rund	21	Din A4
60,0 x 30,0	rund	21	Din A4
52,5 x 29,7	spitz	40	Din A4
52,5 x 21,2	spitz	56	Din A4
50,0 x 25,0	rund	33	Din A4
50,0 x 10,0	rund	66	Din A4
48,5 x 25,0	spitz	40	Din A4
48,5 x 16,9	spitz	64	Din A4
40,0 x 20,0	rund	56	Din A4
40,0 x 12,0	rund	88	Din A4
38,0 x 21,2	spitz	65	Din A4
35,0 x 6,0	spitz	235	Din A4
32,0 x 10,0	rund	135	Din A4
30,0 x 20,0	spitz	84	Din A4
25,0 x 12,0	rund	161	Din A4
10,0	Kreis	247	Din A4
15,0	Kreis	150	Din A4
20,0	Kreis	88	Din A4
24,0	Kreis	70	Din A4
30,0	Kreis	40	Din A4
40,0	Kreis	24	Din A4
60,0	Kreis	12	Din A4

Material: Polyester-Sicherheitsfolie, -40°C bis +150°C
silber (Effekt "Schachbrettmuster")
Sicherheitsmerkmal wird beim Ablösen sichtbar

Eigenschaften: permanent klebend, witterungsbeständig,
seewasserfest, widerstandsfähig gegen viele
Lösungsmittel, schwache Säuren u. Laugen

Achtung: Sicherheitseffekt tritt nach 48 h Klebezeit ein.