

Nutzen für Ihr Unternehmen



- einfache, schnelle Inventarisierung
- leichte Identifikation, Zuordnung
- schnelle Rückverfolgbarkeit
- Übertragungssicherheit
- Manipulationssicherheit

Die Verbesserung innerbetrieblicher Abläufe und die Vereinfachung von Wartungsarbeiten kann durch eine professionelle Kennzeichnung erreicht werden. Darüberhinaus werden Ihnen die Führungen von Inventarverzeichnissen und damit verbundene Inventuren erleichtert.

Einsatzmöglichkeiten für Inventarschilder



Bürogeräte und Möbel
Regale und Schränke
Computer, Monitore,
Maschinen, Anlagen, Werkzeuge
elektrische Geräte

Beschriftung der Inventarschilder



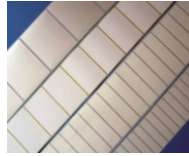
Eindeutige Kennzeichnung Ihrer Betriebsmittel bzw. Ihrer Wirtschaftsgüter durch Text, Logo und Nummerierungen in unterschiedlichen Codierungen.

Anforderungen an das Schild



Hohe Haftung auf unterschiedlichen Untergründen, Übertragungs- und Manipulationssicherheit sowie eine hohe Beständigkeit gegen äußere Einflüsse.

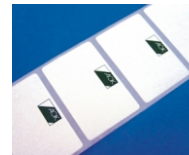
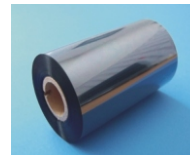
flexibel durch Eigenbeschriftung



Eine schnelle und flexible Fertigung von Etiketten im eigenen Betrieb, Druck variabler Daten, Vordrucke mit Ihren individuellen Daten (Logo), Einsatz von kostengünstigen Materialien sind wichtige Kriterien für die individuelle Kennzeichnung Ihrer Betriebsmittel bzw. Wirtschaftsgüter.

Inventar- und Eigentumsschilder sind nach Größe und Material für Ihre Anwendung vorbereitet. Durch den Einsatz von speziellen Folien wird eine eindeutige Identifikation, hohe Übertragungs- und Fälschungssicherheit erreicht. Manipulationen sind sofort erkennbar.

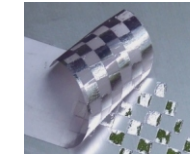
Drucksysteme für die Schildererstellung



Durch den Einsatz eines Thermotransferdruckers können Sie Ihre Inventarkennzeichnung individuell mit Text, Logo, Nummerierungen oder Spezialcodes (Barcodes, Sonderzeichen) durchführen.

Die neutralen Eigentumsschilder sind speziell für diese Drucksysteme entwickelt. Entsprechend passende Farbbänder sind ebenfalls verfügbar.

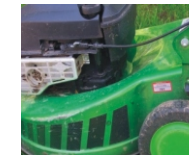
übertragungssicher



Inventar- und Eigentumsschilder können je nach Ausführung bei einem Ablöseversuch durch den Einsatz von leicht zerstörbaren Materialien in kleine Teile zerfallen.

Ein besonders hoher Schutz wird durch Verwendung von Folien mit Manipulationsschutz durch sichtbare Rückstände (Schriftzug "VOID", Schachbrett-Muster oder Triangle-Muster) erzielt.

stark beanspruchbar



Die oberflächengeschützten Haftetiketten sind gegen Reinigungsmittel, Öle, Chemikalien, Witterungseinflüsse (insbesondere Temperatur und Feuchtigkeit), sowie starken mechanischen Abrieb resistent.

Die hohe Alterungsbeständigkeit und besondere Kratzfestigkeit sind ideal für stark beanspruchte Betriebsmittel und Wirtschaftsgüter.

Aufgrund von ausgewählten Klebstoffen wird eine starke und universelle Haftung erzielt.

Eine Kombination mit übertragungssicheren Folien ist selbstverständlich möglich.

Für weitere Informationen steht Ihnen meine Internetseite www.althaus-etiketten.de als Informationsquelle zur Verfügung.

Althaus Etiketten GmbH - Brookwisch 10 - 24217 Schönberg
Geschäftsführer Martin Althaus - Amtsgericht Kiel HRB 10605 KI

tel.: 0 43 44 - 41 36 100 - fax: 0 43 44 - 41 36 105 - mobil: 0173 - 25 55 763
email: info@althaus-etiketten.de - internet: www.althaus-etiketten.de